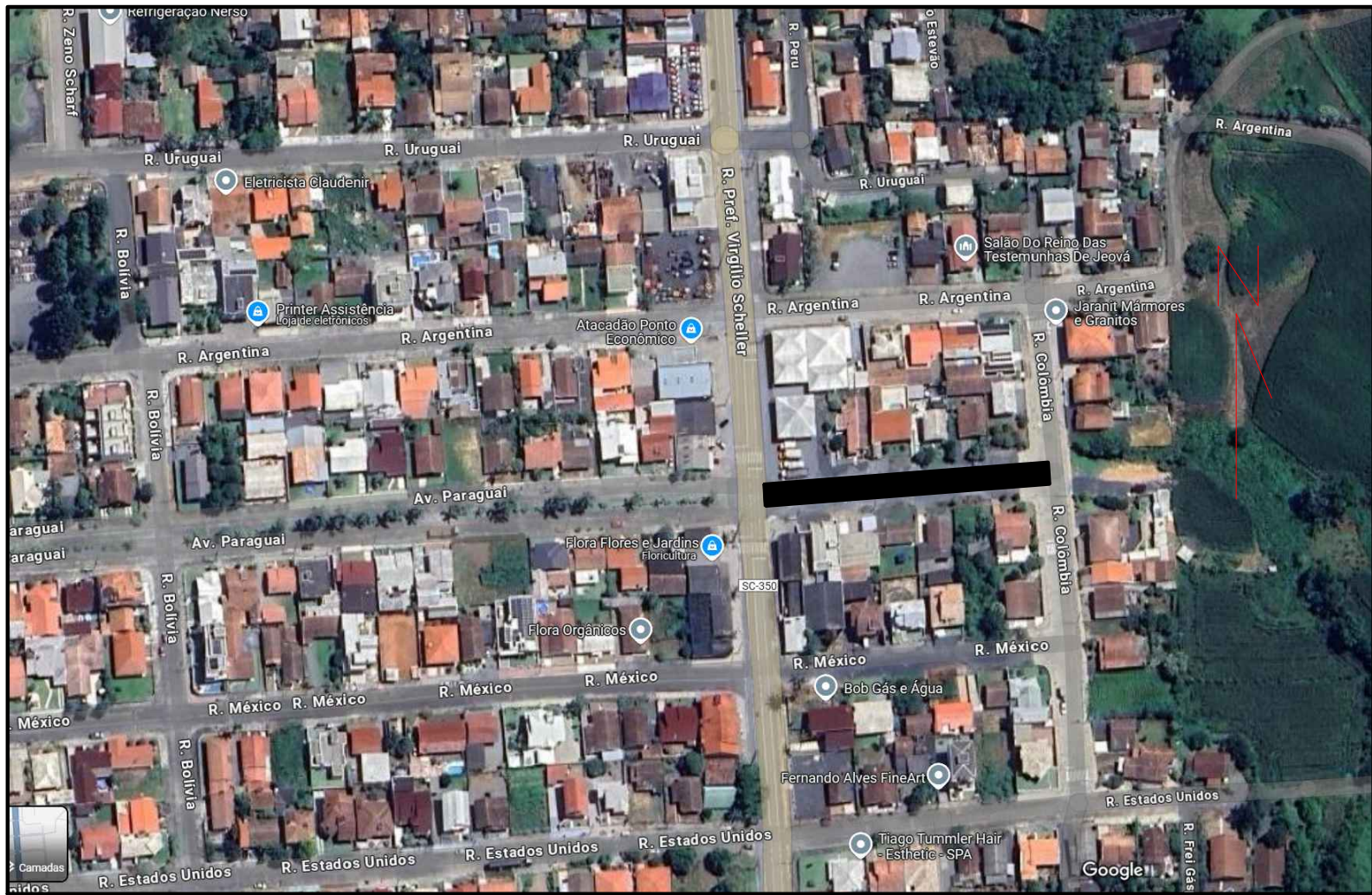


PLANTA PROJETO BÁSICO
ESCALA.....1:200



LOCALIZAÇÃO

CÓDIGO	DESCRIÇÃO	UNIDADE	QUANTIDADE
P1	Pavimentação em lajota hexagonal 25x25x8cm em concreto 35 Mpa	m²	1.373,07
	Guia meio fio 15x13x30x100 cm a executar	m	315,89
	Meio fio existente	-	-
	Canteiro com grama esmeralda e 6 palmeiras real	m2	85,08
	Palmeira Real h<2,00m	und	6

Aprovações:

Representante Tomador

Geison Kurtz
Prefeito

Responsável técnico

Eva Scheila Mariani Esser

Revisão	Alteração	Desenhista	Data
02			
01			
00	Emissão Inicial	Eva	25/06/2025

PROJETO BÁSICO

Engenheiro(a):

Eva Scheila Mariani Esser
CREA/SC: 146919-8
Email: planejamento@ituporanga.sc.com.br

Proprietário:
Prefeitura Municipal de Ituporanga
CNPJ: 83.102.640/0001-30

Uso:
PROJETO BÁSICO

Endereço da obra:
Avenida Paraguai, Jardim América - Ituporanga - SC

Referência:
Planta Projeto Básico
Localização

Pavimentação
Avenida Paraguai

Desenho:
Eva

Área:
Extensão:.....96,81m
Total:.....1458,15m²

Data:
Julho / 2025
Escala:
Indicada

Prancha: A-1
01/01